

Öğretim Tasarımı Dersi Örnek Soruları

1. Aşağıda öğretim tasarımının gelişim dönemleri ve bu dönemlerde yapılan bazı tanımlamalar verilmiştir. Tanımları, yapıldığı dönemlerle eşleştiriniz.

DÖNEMLER	
a.	ilk dönem
b.	1960-1970'ler
c.	1990'lar
d.	yeni dönem
e.	yakın dönem

TANIMLAR	
___	Öğretimin, öğrencilere fiziksel araçlar ile aktarılmasıdır.
___	öğrenme sürecini kontrol eden mesajların tasarımı ve kullanımı
___	Daha etkili bir öğretim gerçekleştirebilmek için, kaynakların işe koşulduğu, insanın, hedefler doğrultusunda öğrenme ve öğretme süreçlerinin sistematik bir biçimde tasarlandığı uygulandığı ve değerlendirildiği süreçtir.
___	öğrenmenin her boyutunu kapsayan problemlerin çözümü için insan, ürün, fikir, araç ve kurumların yer aldığı, analiz, düzenleme, uygulama, değerlendirme ve yönetim adımlarının bulunduğu karmaşık ve kaynaşık bir süreçtir.
___	öğrenme için süreç ve kaynakların kuramsal ve uygulamalı olarak tasarım, geliştirme, uygulama, yönetme ve değerlendirilmesidir.

2. Aşağıda bir öğrenme stil envanteri cümleleri ve bu cümlelerin ölçmek istediği özellikler verilmiştir. Özellikler ile cümleleri eşleştiriniz.

ÖZELLİKLER	
a.	Ses, ışık, ısı düzeyi ve mobilya seçimiyle ilişkili fiziksel çevre,
b.	Güdülenme, sorumluluk üstlenme ve çalışmayı bitirmede azimli olmayla ilgili bireysel duygular,
c.	Kendine odaklı, akrana ya da gruba odaklı, yetişkine odaklı ya da bileşik odaklı olmayla ilgili bireyin toplumsal ihtiyaçları,
d.	Algısal tercihler, hareket ihtiyacı, günlük zamanın kullanılması, etkili işlev için biyoretimle ilgili bireyin fiziksel ihtiyaçları.

MADDELER	
___	Sessizlikte en iyi şekilde çalışırım.
___	Sakinken en iyi şekilde yoğunlaşırım.
___	Elimde bir şey olsun isterim.
___	Uzun süre bir yerde oturmak benim için zordur.
___	Masada en iyi şekilde çalışırım.
___	Okuduklarımı en iyi şekilde hatırlarım.
___	Çalışırken sese aldırım.
___	Tek başıma çalışmayı seviyorum.
___	Duyduklarımı en iyi şekilde hatırlarım.
___	Öğleden sonra ödevlerimi yaparım.

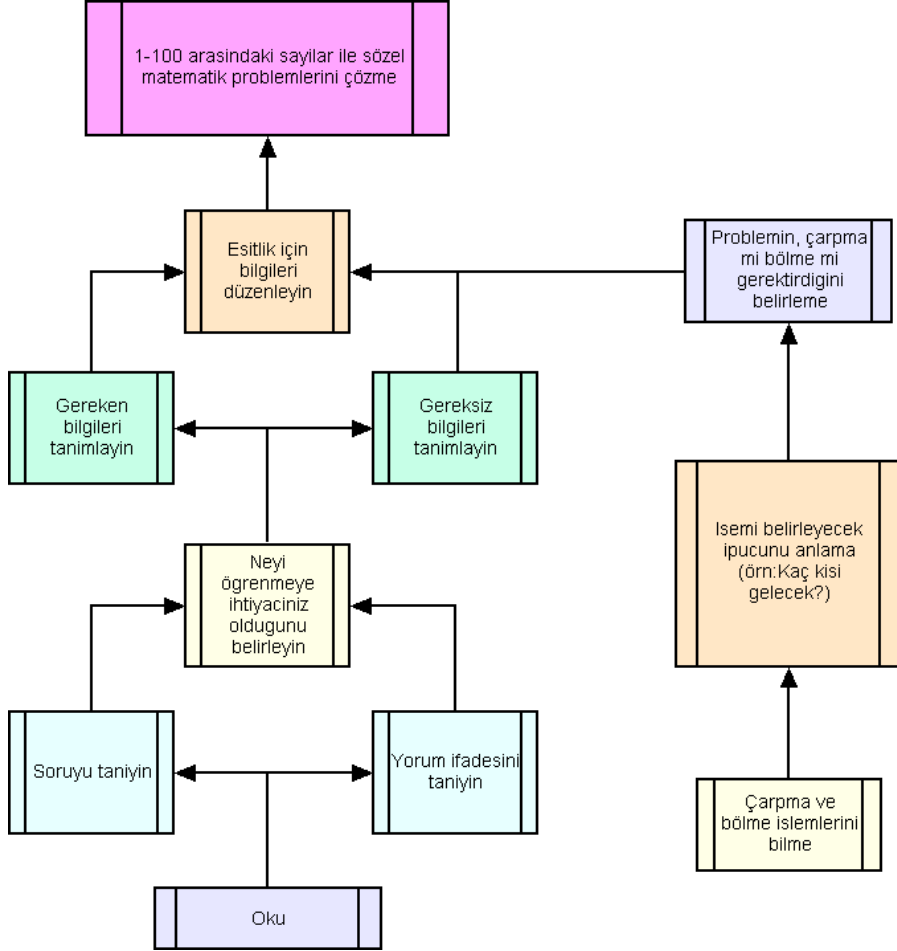
3. Aşağıda psiko-motor kazanım alanları ve bazı davranışlar verilmiştir. Davranışları, ait olduğu psiko-motor kazanım alanı ile eşleştiriniz.

PSİKOMOTOR KAZANIM ALANLARI	
a.	taklit
b.	manipülasyon
c.	üretme

DAVRANIŞLAR	
___	Videoda eşit delikler açma olayı izlendikten sonra bir tahtada eşit delikler açılması
___	Tahtada alıştırma yaptıktan sonra iki tahta parçasını birleştirmek üzere delik açılması
___	Tenis oyunu sırasında vole yapmak için atışı elin tersiyle (backhand) uygun şekilde yapmak.
___	Bilgisayar kullanan birini izleyerek, bilgisayarı açıp, kapatmak
___	Basketbol oyununda turkineye girerek sayı yapmak.

4. Aşağıdakilerden hangisi, kazanımların işlevi değildir?
- öğretimin etkili planlanmasını sağlar.
 - öğretime ilişkin kaynak seçimine yardım eder.
 - kullanılacak öğretim yöntemi belirler.
 - değerlendirme sürecinde yol göstericidir.
 - öğrencileri yönlendirir.

5. Aşağıdaki şekil, hangi görev analizi biçimine örnek verilebilir?



- İşlemsel görev analizi
- Hiyerarşik/ önöğrenme analizi
- Bilgi işleme analizi
- Tutum kazanımlarının görev analizi
- Bilişsel strateji kazanımlarının görev analizi

6. Aşağıda, öğretim tasarımı evreleri ve nesnel tasarım etkinlikleri verilmiştir. Etkinlikleri, ait oldukları evreler ile eşleştiriniz.

Öğretim Tasarımı Evreleri
a. analiz
b. tasarım
c. geliştirme
d. uygulama
e. değerlendirme

Nesnel Tasarım Etkinlikleri
___ Öğretsel ihtiyaç
___ Öğretsel materyallerin geliştirilmesi
___ hedefin kazandırılması
___ Öğrenenin ne bildiği
___ Öğretsel hedef
___ öğrenenin nasıl bildiği
___ İş analizi
___ İçerik
___ Öğrenen

7. Aşağıda ADDIE modelinin uygulama sürecinde izlenen aşamalar ve gerçekleştirilen adımlar verilmiştir. Adımları, gerçekleştirildiği aşamaları ile eşleştiriniz.

Öğretim Tasarımı Evreleri
a. analiz
b. tasarım
c. geliştirme
d. uygulama
e. değerlendirme

GERÇEKLEŞTİRİLEN İŞLEMLER
_____ Öğretimsel hedefleri yazılır
_____ Ders planına ve modüllere göre bir yöntem seçilir
_____ Gereken materyalleri çoğaltıp dağıtılır
_____ Öğrenenleri hedefler doğrultusunda sınanır
_____ Hedef kitle özellikleri belirlenir.
_____ Sınırlılıklar belirlenir
_____ Bilişsel becerilerin kazandırılmasına en uygun ortamını seçilir
_____ Uygun etkileşim yöntemlerini belirlenir
_____ Süreci öğretimsel standartlara göre test edilir
_____ Projenin tamamlanma zamanı belirlenir.

8. Aşağıdakilerden hangisi dikkat stratejisi değildir?

- Metnin kenarına not almak
- Bilinmeyen sözcüklerin altını çizmek
- Önemli noktaları vurgulayan açıklama ve işaretlemeler kullanmak
- Bir metni aynen tekrar etmek

9. Aşağıdakilerden hangisi öğretim stratejilerinin bileşenlerinden değildir?

- Örgütlenme
- İdare
- Dikkat
- Sunum

10. Aşağıdakilerden hangisi ölçme-değerlendirmenin bize sağladığı yararlar arasında gösterilebilir.

- Öğretmenin öğrenciyi tanımasını sağlar.
- Öğrenciye güçlü ve zayıf olduğu alanlar konusunda geri bildirim sağlar.
- Öğrencinin hangi iş ya da okula girmesi konusunda verilecek kararların temelini hazırlar.
- Öğretmen ve yöneticiye geleceğe ilişkin planlar yapmasında yol gösterir.
- Yukarıdakilerin tümü